

VERIFICA ADEGUAMENTO AL DM 16.05.1987, n. 246
NORME DI SICUREZZA ANTINCENDI PER GLI EDIFICI DI CIVILE ABITAZIONE

CLASSIFICAZIONE DELL'EDIFICIO PER CIVILE ABITAZIONE

(giugno 2.0 D.M. 16 MAGGIO 1987)

TIPO DI EDIFICIO	c
ALTEZZA ANTINCENDI	da oltre 32 m a 54 m
MASSIMA SUPERFICIE DEL COMPARTIMENTO (mq)	5000 mq
MASSIMA SUPERFICIE DI COMPETENZA DI OGNI SCALA PER PIANO	500 mq
TIPO DEI VANI SCALA E DI ALMENO UN VANO ASCENSORE	almeno a prova di fumo interno
CARATTERISTICHE DEI VANI SCALA E ASCENSORI, FILTRI PORTE, ELEMENTI DI SUDDIVISIONE TRA I COMPARTIMENTI	REI 90

CARATTERISTICHE DIMENSIONALI

(giugno 2.0, PUNTO 2.3, 2.4, 2.5 D.M. 16 MAGGIO 1987)

ALTEZZA ANTINCENDI	268 mq
SUPERFICIE DI COMPETENZA DI OGNI SCALA PER PIANO	37,82 mq
TIPO DEI VANI SCALA E DI ALMENO UN VANO ASCENSORE	a prova di fumo interno
FILTRO A PROVA DI FUMO	Vano delimitato da strutture con resistenza al fuoco non inferiore a REI 60', con cammino di ventilazione di sezione non inferiore a 0,1 mq adocchie al di sopra della copertura verticale (capp. camino 0,283 mq)
DISPERGNO FILTRO A PROVA DI FUMO	Avverti a ciascun piano con rimbasso antipiegge
LARGHEZZA SCALARE VANO SCALA	1,02 mt
SUPERFICIE NETTA AERAZIONE IN SCAMBITTA VANO SCALA VANO CORSA AERATO	Superficie netta di aerazione permanente in sommità non inferiore al 3% dell'area della sezione orizzontale del vano stesso e, comunque, non inferiore a 0,2 mq
LOCALE MACCHINE	Superficie netta di aerazione permanente non inferiore al 3% della superficie del pavimento con un minimo di 0,05 mq

COMUNICAZIONI (giugno 2.6 e 8.0 D.M. 16 MAGGIO 1987)

COMUNICAZIONE CON AREE A RISCHIO SPECIFICO	Non esistono comunicazioni dirette con aree a rischio specifico
FORTE DI COMUNICAZIONE TRA SCALARE, ASCENSORI E LOCALI CONTINUI PERITENTIVI E ABITAZIONI > REI 60	REI 120 dotate di pushbar e dispositivo di autochiusura (PFF)
USCITE AL PIANO TERRENO	Apertura verso esterno
ILLUMINAZIONE DI SICUREZZA	PRESENTE
TIPOLOGIA ILLUMINAZIONE	Alimentazione autonoma, solo emergenza, ad illuminazione permanente
SEGNALAZIONE VIE DI ESODO	Presente
SEGNALNETICA	cartelli "estintore", "idrante", "uscita di emergenza", "percorso uscita emergenza"

MISURE E IMPIANTI DI PROTEZIONE ED ESTINZIONE DEGLI INCENDI

Estintori portatili del tipo approvato dal Ministero degli Interni (DM 20.12.1984, DM 07.20.1985)	Estintori portatili del tipo approvato, a CO2 da 5kg fissati a parete con ascensore + n. 1 in prossimità locale contatori Enel
ATTACCO MANDATA AUTOPOMPA	Presente al piede del corpo scala in prossimità accessi carrai
IDRANTI	Idranti a muro con attacco UNI 45 nel corpo scala
IDRANTI	Distanza massima area protetta dall'idrante a muro mt. 13,45 mt<20 mt

ATER
AZIENDA TERRITORIALE PER L'EDILIZIA RESIDENZIALE DI POTENZA
Via Marziale, 33 - 85100 - POTENZA - tel. 0974/41311 - fax. 0974/40493 - www.aterpotenza.it
U.R.P. - Numero Verde - 800291822 - fax 0974 413227

RINA

Regione Basilicata
COMUNE DI POTENZA
Località: Serpentone, via Tirreno 24 - 26

ADEGUAMENTO ALLE NORME ANTINCENDI DI UN COMPLESSO PER CIVILE ABITAZIONE

FonDI Decreto legge 28.03.2014, n. 47 convertito con modificazioni dalla L. 23.05.2014, n. 80, art. 4, comma 1 - D.M. 16.03.2015 Programma di recupero e riqualificazione degli immobili di e.r.p. - Interventi di cui all'art. 2, comma 1, lett. B) del D.M. 16.03.2015

Responsabile del procedimento:
Ing. Carla De Fino

Progettista Antincendio
Ing. Carla De Fino

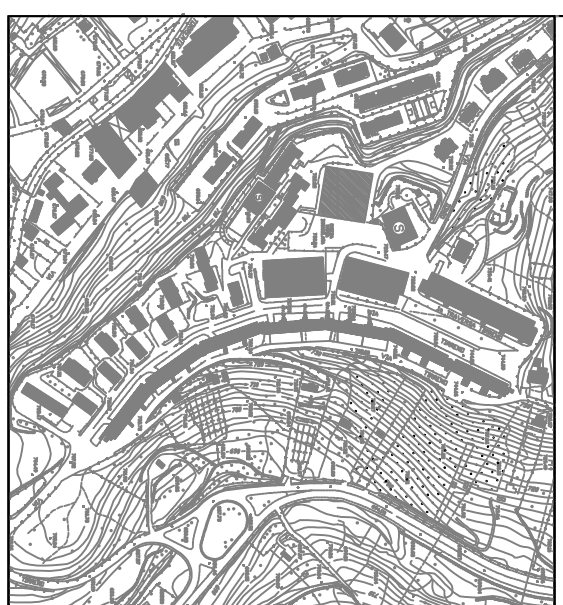
Collaboratore
Geom. Leonardo Montanaro

UNITA' DI DIREZIONE : INTERVENTI COSTRUTTIVI - MANUTENZIONE - RECUPERO
Laboratori: Intervento di:

02 ADEGUAMENTO ANTINCENDI

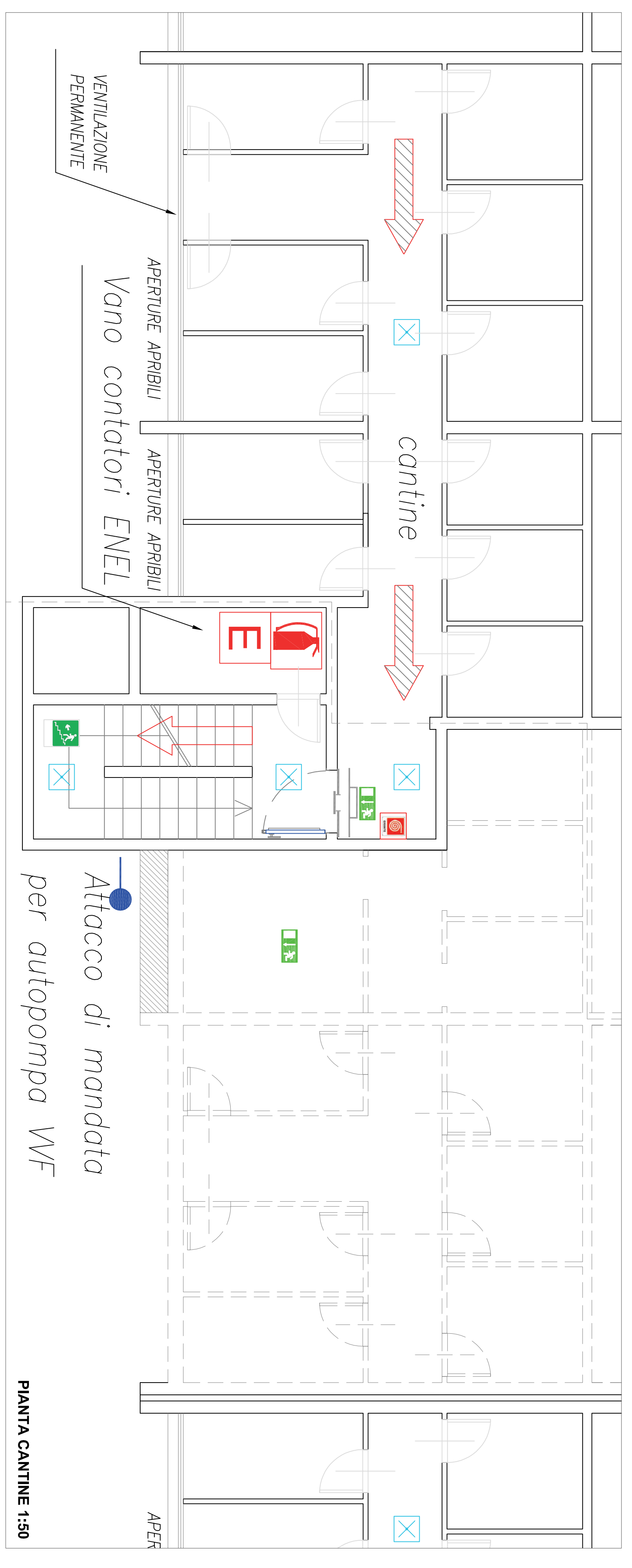
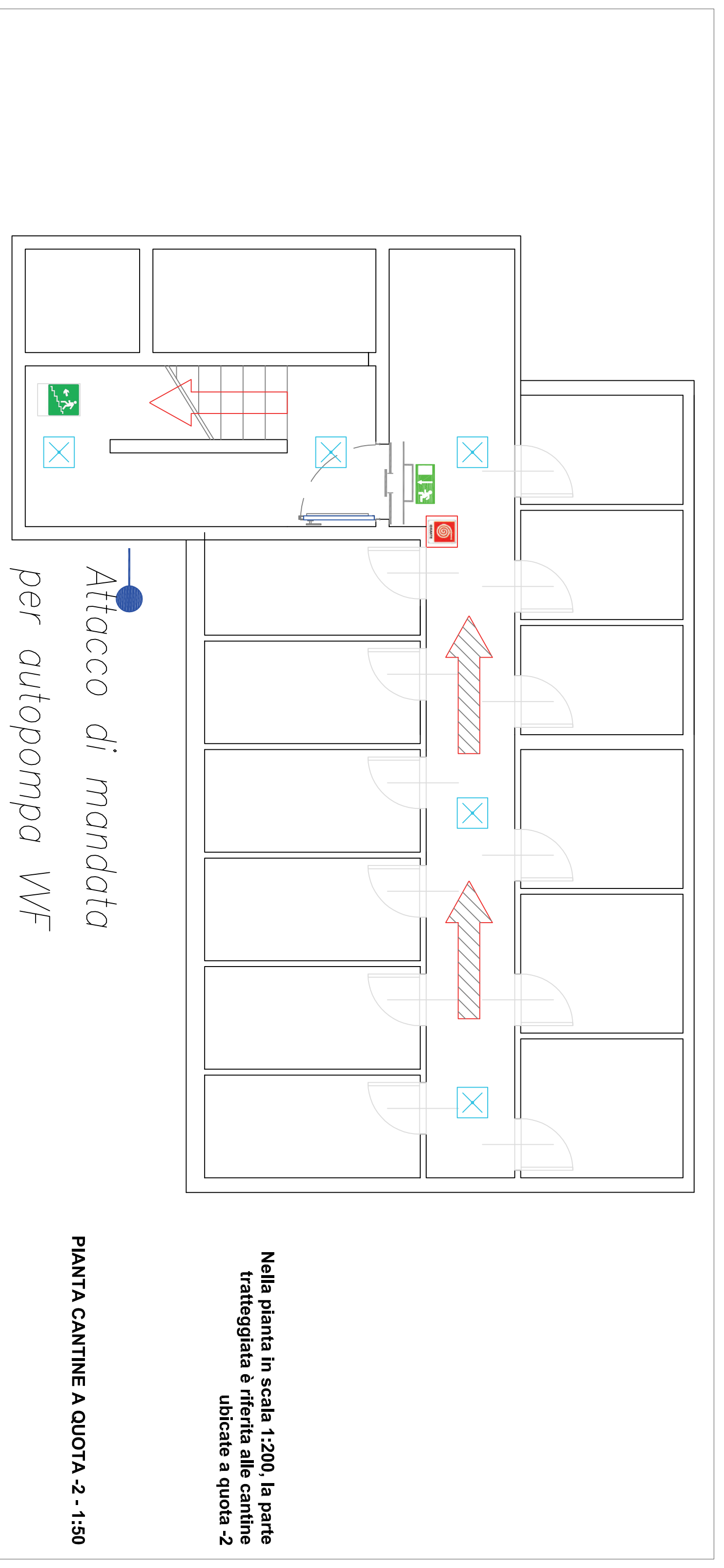
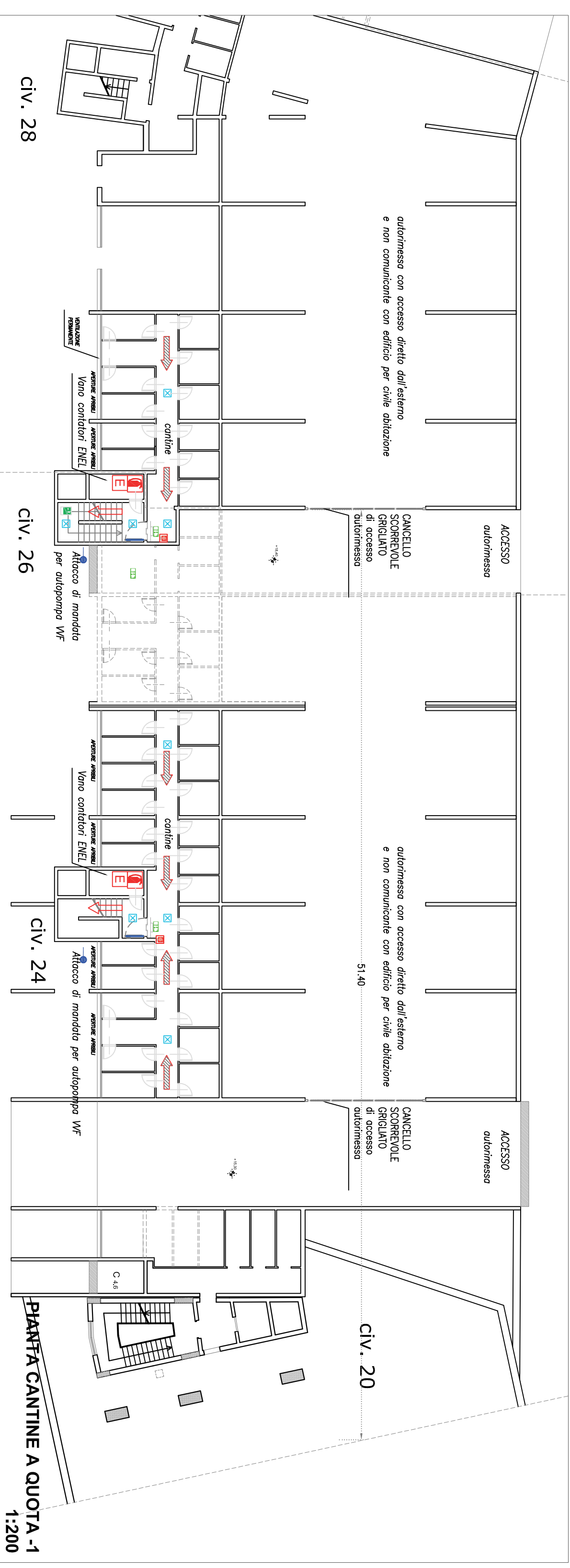
PIANTA CANTINE
Via Tirreno, 26

data: giugno 2017 rapporto di scala: 1/50 1/200



LEGENDA

Descrizione	Simbolo grafico
Accessibilità automatica V.F.	
Vie di uscita: Percorso di esodo verso l'alto	
Vie di uscita: Percorso di esodo orizzontale	
Vie di uscita: Percorso di esodo verso il basso	
USCITA DI SICUREZZA	
Porta a tenuta di fumo REI 60	
Porta con maniglione antipanco o pushbar, dotata di dispositivo di autochiusura	
Estintore portatile a polvere	
Segnalatore: ESTINTORE PORTATILE	
IDRANTE UNI 45 A PARETE	
ATTACCO PER AUTOPOMPA	
Segnalnetica uscita di emergenza	
Segnalnetica uscita di emergenza con percorso orizzontale	
Segnalnetica uscita di emergenza	
Segnalnetica direzionale uscita di emergenza	
LUCE DI SICUREZZA ILLUMINAZIONE DI EMERGENZA	



Nella pianta in scala 1:200, la parte tratteggiata e riferita alle cantine ubicate a quota -2

PIANTA CANTINE A QUOTA -2 - 1:50