

**CLASSIFICAZIONE DELL'EDIFICIO PER CIVILE ABITAZIONE**

(giugno 2.0 D.M. 16 MAGGIO 1987)

TIPO DI EDIFICIO	c
ALTEZZA ANTINCENDI	da oltre 32 m a 54 m
MASSIMA SUPERFICIE DEL COMPARTIMENTO (mq)	500 mq
MASSIMA SUPERFICIE DI COMPETENZA DI OGNI SCALA PER PIANO	500 mq
TIPO DEI VANI SCALA ED ALMENO UN VANO ASCENSORE	almeno a prova di fumo interno
CARATTERISTICHE DEI DEI VANI SCALA E ASCENSORI, FILTRI PORTE, ELEMENTI DI SUDDIVISIONE TRA I COMPARTIMENTI	REI 90

**CARATTERISTICHE DIMENSIONALI**

(giugno 2.0, PUNTO 2.3, 2.4, 2.5 D.M. 16 MAGGIO 1987)

ALTEZZA ANTINCENDI	268 mq
SUPERFICIE DI COMPETENZA DI OGNI SCALA PER PIANO	37,82 mq
TIPO DEI VANI SCALA E DI ALMENO UN VANO ASCENSORE	a prova di fumo interno
FILTRO A PROVA DI FUMO	Vano delimitato da strutture con resistenza al fuoco non inferiore a REI 60", con cammino di ventilazione di sezione non inferiore a 0,1 mq (occluso al di sopra della copertura dell'edificio) (capp. camino 0,283 mq)
DISPERGEO FILTRO A PROVA DI FUMO	Avanti a ciascun piano con rasoio antipieghe
LARGHEZZA SCALARE VANO SCALA	1,02 m
SUPERFICIE NETTA AERAZIONE IN SOMMITA' VANO SCALA	> 1 mq
VANO CORSA AERATO	Superficie netta di aerazione permanente in sommita' non inferiore al 3% dell'area della sezione orizzontale del vano stesso e, comunque, non inferiore a 0,2 mq
LOCALE MACCHINE	Superficie netta di aerazione permanente non inferiore al 3% della superficie del pavimento con un minimo di 0,05 mq

**COMUNICAZIONI** (giugno 2.6 e 8.0 D.M. 16 MAGGIO 1987)

COMUNICAZIONE CON AREE A RISCHIO SPECIFICO	Non esistono comunicazioni dirette con aree a rischio specifico
FORTE DI COMUNICAZIONE TRA SCALE, ASCENSORI E LOCALI CONTINUI PERITENTATI E ABITAZIONI > REI 60 (nuclei di congiungimento di autochiusura)	REI 120 dotato di pushbar e dispositivo di autochiusura (PFF)
USCITE AL PIANO TERRENO	Apertura verso esterno

**ILLUMINAZIONE DI SICUREZZA**

(giugno 8.1, D.M. 16 MAGGIO 1987)

ILLUMINAZIONE DI SICUREZZA	PRESENTE
TIPOLOGIA ILLUMINAZIONE	Alimentazione autonoma, solo emergenza, ad illuminazione non permanente
SEGNALAZIONE VIE DI ESODO	Presente
SEGNALLETICA	carrelli "estintore", "diramto", "uscita di emergenza", "percorso uscita emergenza"

**MISURE E IMPIANTI DI PROTEZIONE ED ESTINZIONE DEGLI INCENDI**

Estintori portatili del tipo approvato dal Ministero degli Interni (DM 20.12.1985, DM 07.07.1985)	Estintori portatili del tipo approvato", a CO2 da Sig. Isasati a parete con segnalazione sonora e luminosa, "estintore" a manichino
ATTACCO MANDATA AUTOPOMPA	Presente al piede del corpo scala in prossimita' accessi carrai
IDRANTI	Idranti a muro con attacco UNI 45 nel corpo scala
IDRANTI	Distanza massima area protetta dall'idrante a muro mt. 13,45 mt<20 mt

**ATER**  
AZIENDA TERRITORIALE PER L'EDILIZIA RESIDENZIALE DI POTENZA  
Via Montela, 33 - 85100 - POTENZA - tel. 0974/413111 - fax. 0974/40493 - www.aterpotenza.it  
U.R.P. - Numero Verde - 800291622 - fax 0974 413227



Regione Basilicata  
**COMUNE DI POTENZA**  
Localita': Serpentone, via Tirreno 24 - 26

**ADEGUAMENTO ALLE NORME ANTINCENDIO DI UN COMPLESSO PER CIVILE ABITAZIONE**

Fonori Decreto legge 28.03.2014, n. 47 convertito con modificazioni della L. 23.05.2014, n. 80, art. 4, comma 1 - D.M. 16.03.2015 Programma di recupero e riqualificazione degli immobili di e.r.p. - Interventi di cui all'art. 2, comma 1, lett. B) del D.M. 16.03.2015

Responsabile del procedimento:  
Ing. Carla De Fino

Progettista Antincendio  
Ing. Carla De Fino

Collaboratore  
Geom. Leonardo Montanaro

UNITA' DI DIREZIONE : INTERVENTI COSTRUTTIVI - MANUTENZIONE - RECUPERO

Edilizia:

Intervento di:

**06**

**ADEGUAMENTO ANTINCENDI**

ANTINCENDIO

**PROSPETTI**

Via Tirreno, 24

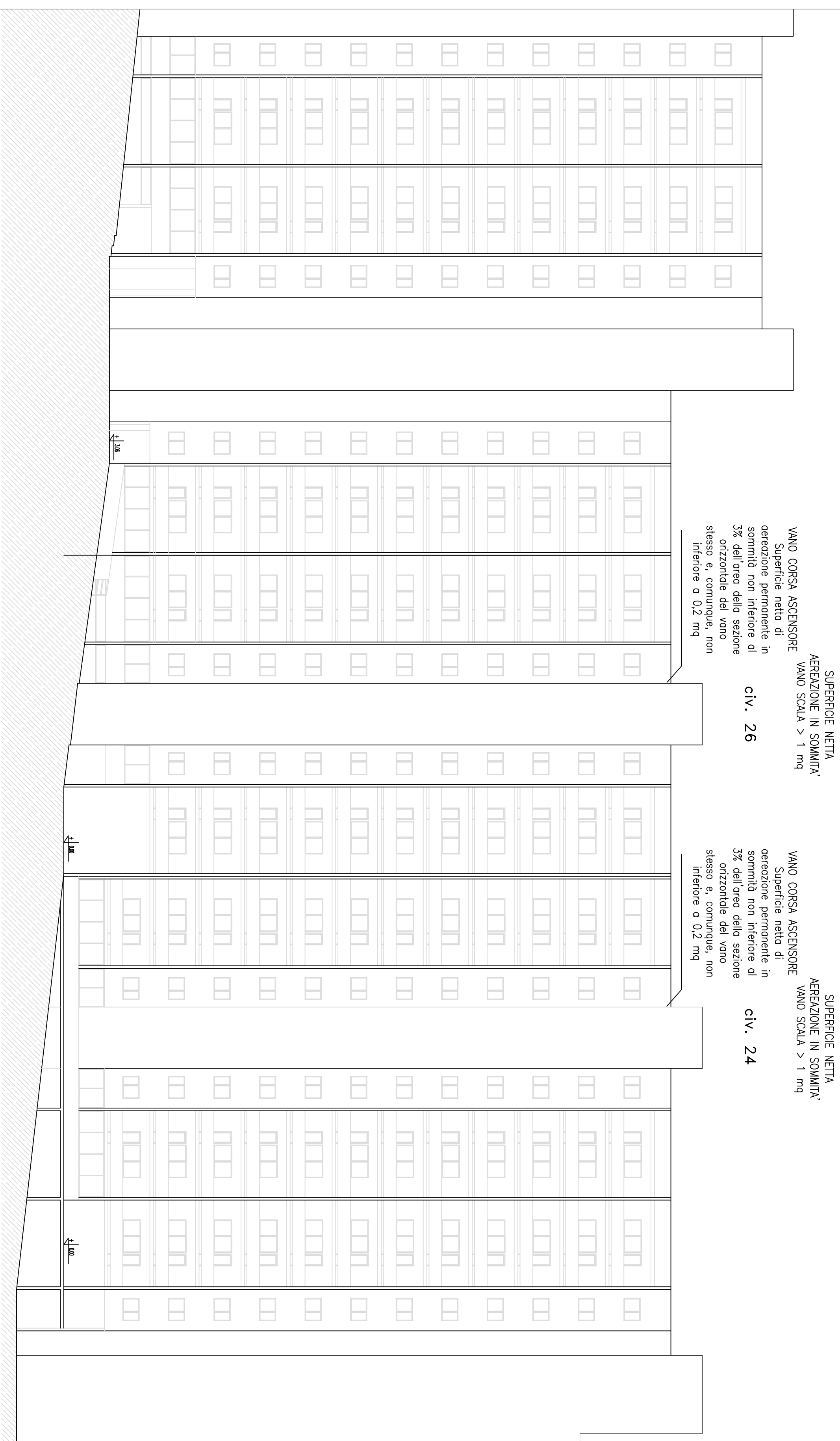
data: giugno 2017

rapporto di scala:

**1/100**

**LEGENDA**

Descrizione	Simbolo grafico
Accessibilità autoscala V.V.F.	
Via di uscita: Percorso di esodo verso l'alto	
Via di uscita: Percorso di esodo orizzontale	
Via di uscita: Percorso di esodo verso il basso	
USCITA DI SICUREZZA	
Porta a tenuta di fumo RE 60	
Porta con maniglione antipanco o pushbar, dotata di dispositivo di autochiusura	
Estintore portatile a polvere	
Segnalatore: "ESTINTORE PORTATILE"	
IDRANTE UNI 45 A PARETE	
ATTACCO PER AUTOPOMPA	
Segnalatore uscita di emergenza	
Segnalatore uscita di emergenza con percorso orizzontale	
Segnalatore uscita di emergenza	
Segnalatore direzionale uscita di emergenza	
LUCE DI SICUREZZA ILLUMINAZIONE DI EMERGENZA	



SUPERFICIE NETTA AERAZIONE IN SOMMITA' VANO SCALA > 1 mq

SUPERFICIE NETTA AERAZIONE IN SOMMITA' VANO SCALA > 1 mq

VANO CORSA ASCENSORE  
Superficie netta di aerazione permanente in sommita' non inferiore al 3% dell'area della sezione orizzontale del vano stesso e, comunque, non inferiore a 0,2 mq

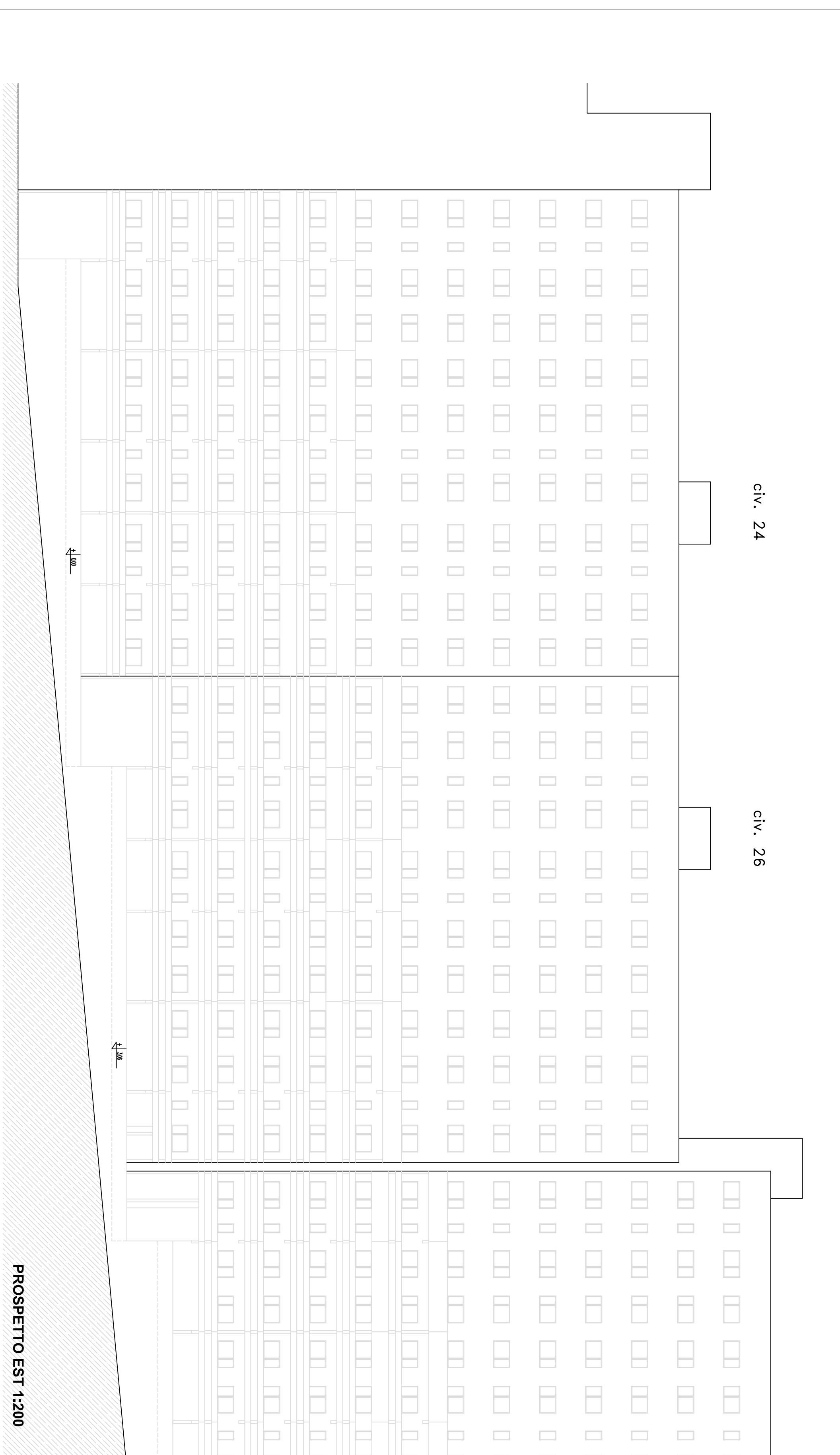
**civ. 26**

VANO CORSA ASCENSORE  
Superficie netta di aerazione permanente in sommita' non inferiore al 3% dell'area della sezione orizzontale del vano stesso e, comunque, non inferiore a 0,2 mq

**civ. 24**

**civ. 24**

**civ. 26**



**PROSPETTO EST 1:200**